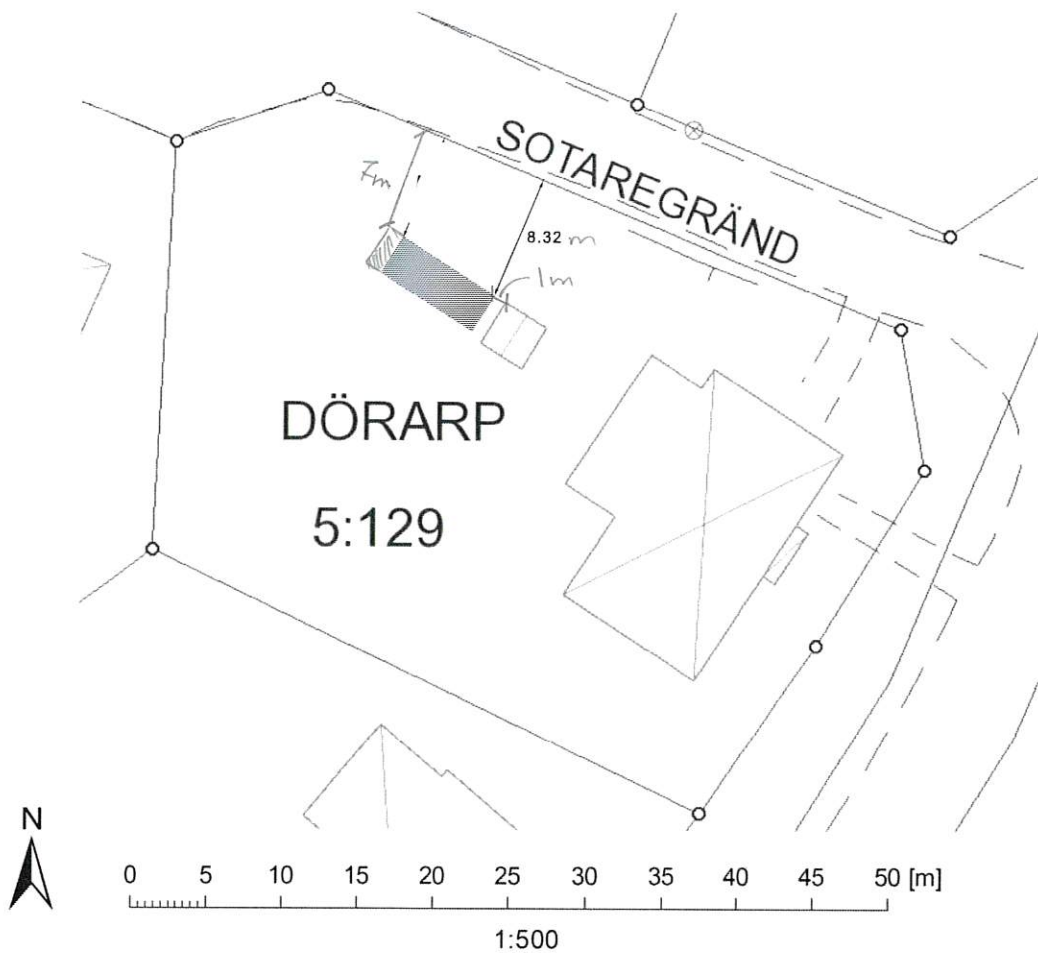


Starbesked meddelat enligt miljö- och byggnämndens beslut om delegation.

20 18-02-14

J. P. E.

LJUNGBY KOMMUN
MILJÖ- OCH BYGGNÄMND
Ank 2017-11-27
Dnr 2017/1823



DÖRARP 5:129
NYPRODUKTION AV ATTEFALLSHUS
SITUATIONSPLAN

Ritn.nr. A5 REV 2017-11-27 Skala 1:500
2017-11-26 Ritad av Markus Ollikainen

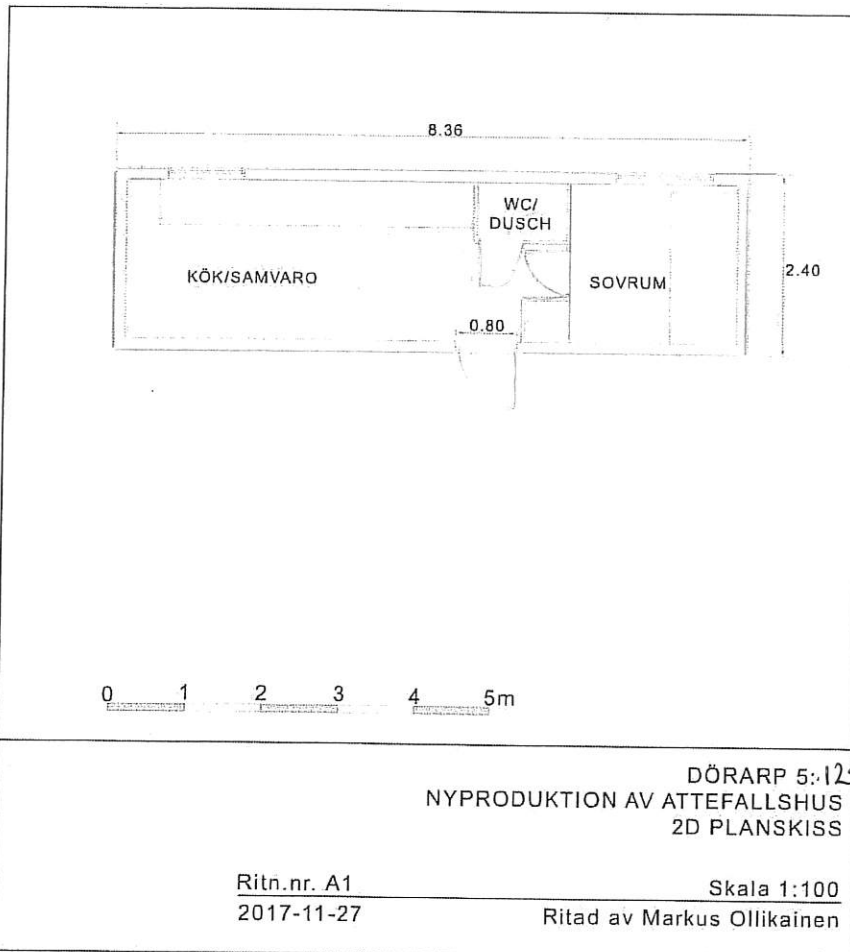
Startbesked meddelat enligt miljö- och byggnämndens beslut om delegation.

20 18-02-14

ffelt

~~LJUNGBY KOMMUN
MILJÖ- OCH BYGGNÄMND
Ark 2017-11-27
Dnr 2017/2157~~

LJUNGBY KOMMUN
MILJÖ- OCH BYGGNÄMND
Ark 2018-02-14
Dnr 2017/1823



Rb1

Startbesked meddelat enligt miljö- och bygg-
nämndens beslut om delegation.

20 18-02-14

ff

~~LJUNGBY KOMMUN
MILJÖ- OCH BYGGNÄMND~~

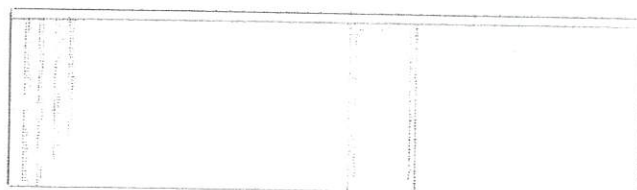
~~Ank 2017-11-27~~

~~Dnr 2017/2157~~

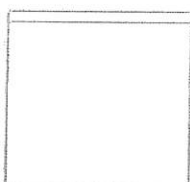
LJUNGBY KOMMUN
MILJÖ- OCH BYGGNÄMND

Ank 2018-02-14

Dnr 2017/1823



FASAD MOT SYDVÄST



UTVÄNDIGT MATERIAL &
KULÖRSÄTTNING

TAK:
PLÅTTAK

VÄGGAR:
STÄENDE ENKELFASPDNT
KULÖR NCS RÖD S5040-Y80R

FASAD MOT SYDVÄST

0 1 2 3 4 5m

DÖRRARP 5:129
NYPRODUKTION AV ATTEFALLSHUS
FASADER

Ritn.nr. A2
2017-11-27

Skala 1:100
Ritad av Markus Ollikainen

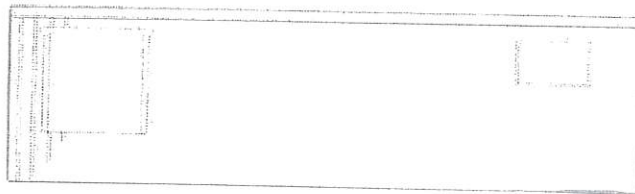
Startbesked meddelat enligt miljö- och byggnämndens beslut om delegation.

2018-02-14

ffltt

~~LJUNGBY KOMMUN
MILJÖ- OCH BYGGNÄMND
Ank 2017-11-27
Dnr 2017/2154~~

LJUNGBY KOMMUN
MILJÖ- OCH BYGGNÄMND
Ank 2018-02-14
Dnr 2017/1823



FASAD MOT NORDÖST



FASAD MOT NORDVÄST

UTVÄNDIGT MATERIAL &
KULÖRSÄTTNING

TAK:
PLÅTTAK

VÄGGAR:
STÄENDE ENKELFASSPDNT
KULÖR NCS RÖD S5040-Y80R

0 1 2 3 4 5m

DÖRRARP 5:12^a
NYPRODUKTION AV ATTEFALLSHUS
FASADER

Ritn.nr. A3
2017-11-27

Skala 1:100
Ritad av Markus Ollikainen

Startbesked meddelat enligt miljö- och byggnämndens beslut om delegation.

2018-02-14

ffelt

~~LJUNGBY KOMMUN
MILJÖ- OCH BYGGNÄMND
Ank 2017 -11- 27
Dnr 2017/2157~~

LJUNGBY KOMMUN
MILJÖ- OCH BYGGNÄMND
Ank 2018 -02- 14
Dnr 2017/1823

