

LJUNGBY KOMMUN
MILJÖ- OCH BYGGNÄMND
Ank 2018 -02- 14
Dnr 2017/1821

~~LJUNGBY KOMMUN
MILJÖ- OCH BYGGNÄMND
Ank 2017 -11- 27
Dnr 2017/2156~~

FASAD MOT SYDVÄST (ENTRÉ)

FASAD MOT NORDVÄST

UTVÄNDIGT MATERIAL &
KULÖRSÄTTNING

TAK:
PLÄTTAK

VÄGGAR:
STÄENDE ENKELFASSPDNT
KULÖR NCS S 0502-Y (STANDARD)

0 1 2 3 4 5m

DÖRRARP 5: 41
NYPRODUKTION AV ATTEFALLSHUS
FASADER

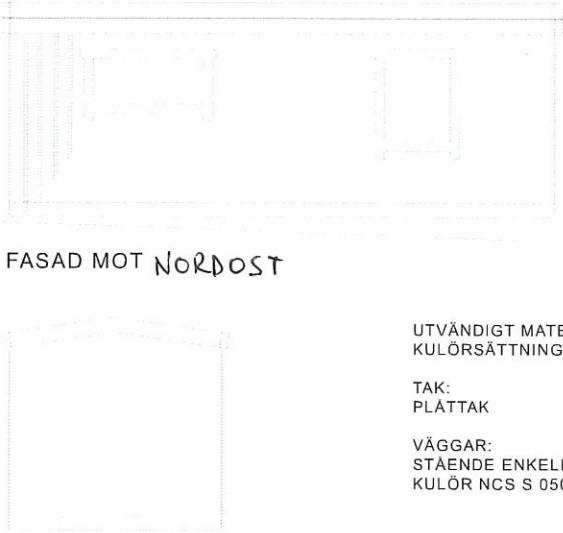
Ritn.nr. A2 Skala 1:100
2017-11-26 Ritad av Markus Ollikainen

Tillhör Ljungby miljö- och
byggnämndens beslut.
20 180404 s. 51
betygar

e.u.

LJUNGBY KOMMUN
MILJÖ- OCH BYGGNÄMND
Ank 2018 -02- 14
Dnr 2017/1821

~~LJUNGBY KOMMUN
MILJÖ- OCH BYGGNÄMND
Ank 2017 -11- 27
Dnr 2017/2196~~



FASAD MOT NORDOST

FASAD MOT SYDVÄST

UTVÄNDIGT MATERIAL &
KULÖRSÄTTNING

TAK:
PLÅTTAK

VÄGGAR:
STÄENDE ENKELFASSPONT
KULÖR NCS S 0502-Y (STANDARD)

0 1 2 3 4 5m

DÖRRARP 5: 41
NYPRODUKTION AV ATTEFALLSHUS
FASADER

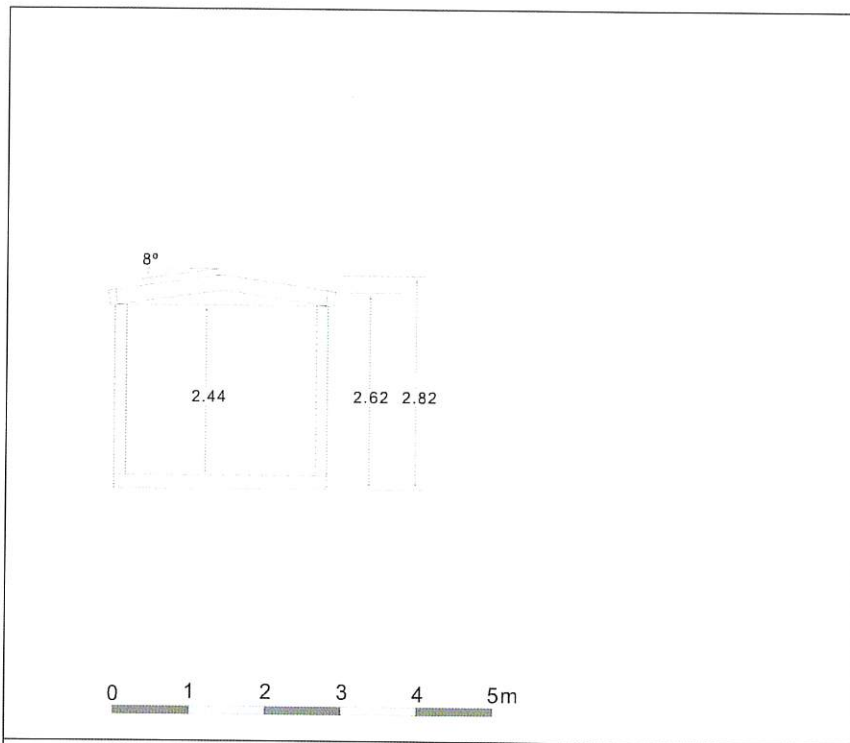
Ritn.nr. A3 Skala 1:100
2017-11-26 Ritad av Markus Ollikainen

Tillhör Ljungby miljö- och
byggnämndens beslut.
20 180404 51
betygar

e.u.

LJUNGBY KOMMUN
MILJÖ- OCH BYGGNÄMND
Ank 2017-11-27
Dnr 2017/2156

LJUNGBY KOMMUN
MILJÖ- OCH BYGGNÄMND
Ank 2018-02-14
Dnr 2017/1821



DÖRARP 5:41
NYPRODUKTION AV ATTEFALLSHUS
SEKTION

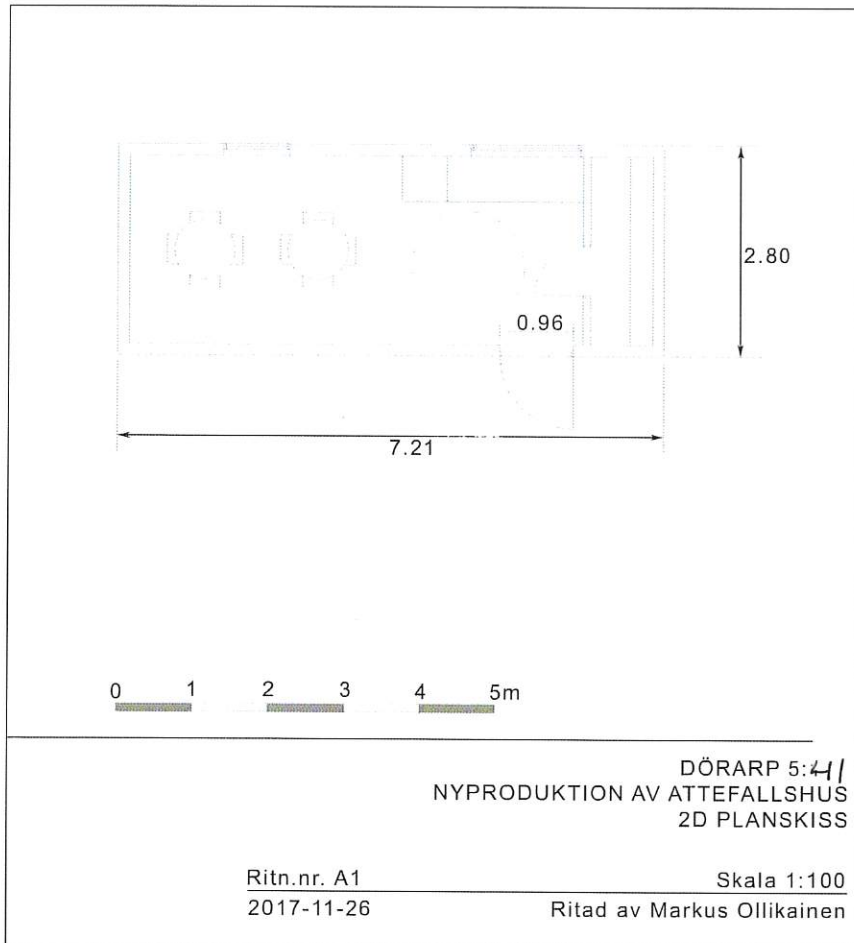
Ritn.nr. A4
2017-11-26

Skala 1:100
Ritad av Markus Ollikainen

Tillhör Ljungby miljö- och
byggnämndens beslut.
20.180404 § 51
betygar
elt
e.u.

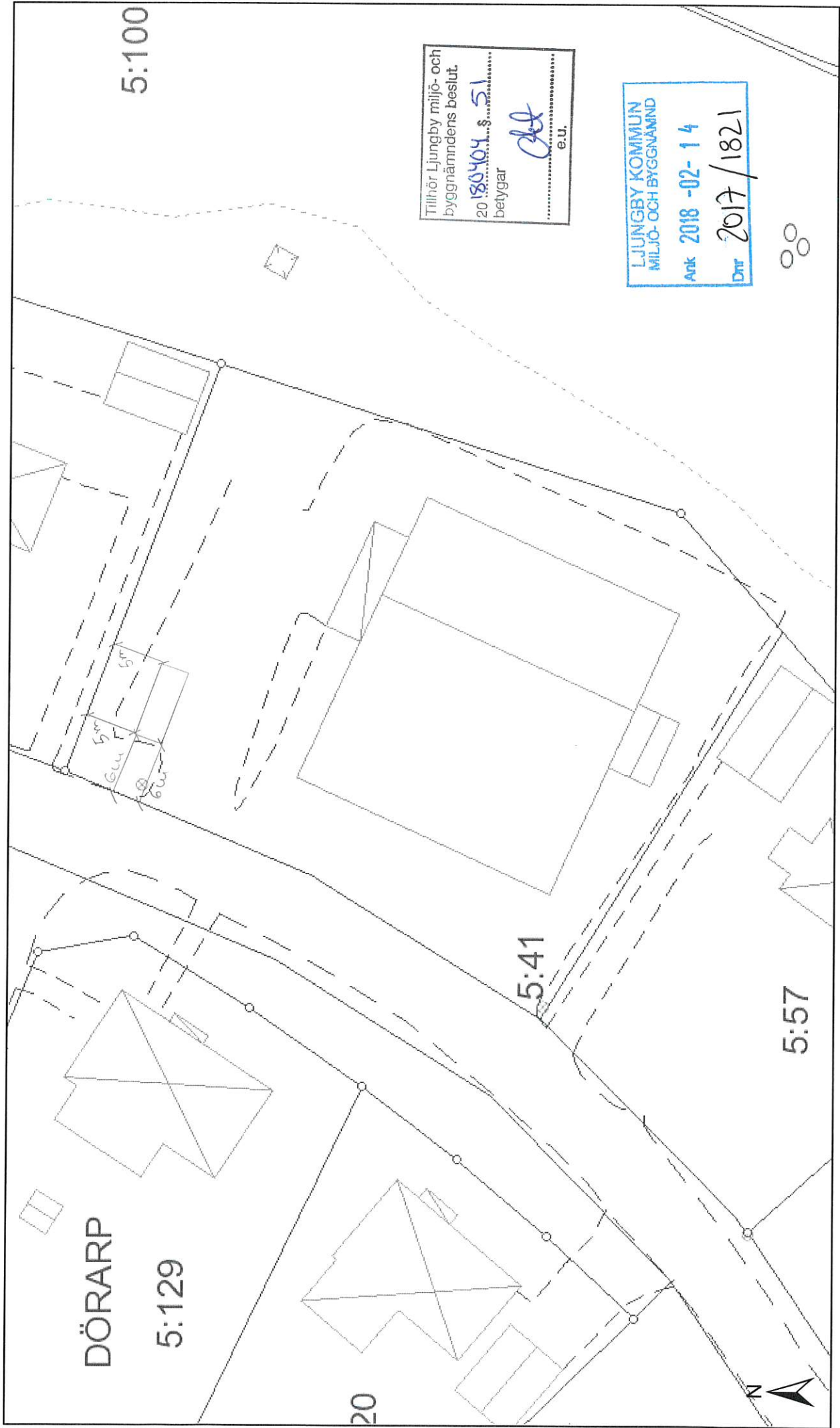
LJUNGBY KOMMUN
MILJÖ- OCH BYGGNÄMND
Ank 2018 -02- 14
Dnr 2017/1821

~~LJUNGBY KOMMUN
MILJÖ- OCH BYGGNÄMND
Ank 2017 -11- 27
Dnr 2017/2196~~



Vit

Tillhör Ljungby miljö- och
byggnämndens beslut.
20 180404 § 57
betygar
[Signature]
e.u.



Tillhör Ljungby miljö- och byggnämndens beslut.
20180404 § 51
betygar
[Signature]
e.u.

LJUNGBY KOMMUN
MILJÖ- OCH BYGGNÄMND
Antk 2018 -02- 14
Dnr 2017 /1821

