

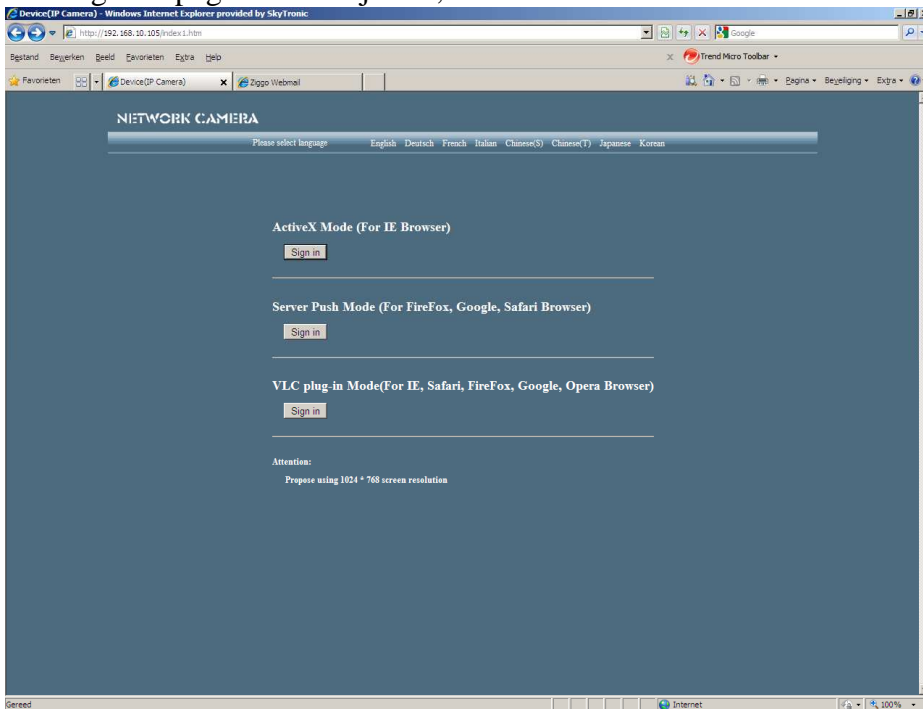
E-MAIL MOTION DETECTION

Open de webbrowser en vul het IP adres van de camera in.



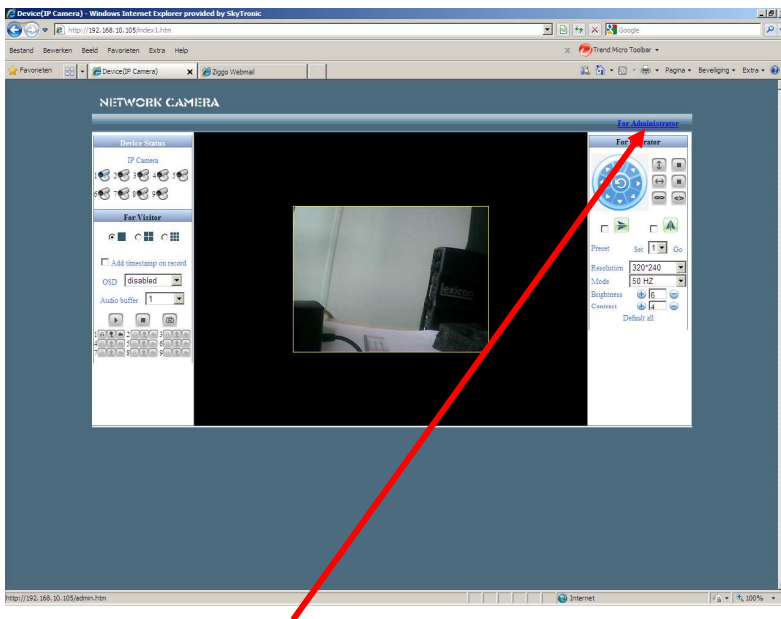
Login, standaard login is gebruikersnaam 'admin' met geen wachtwoord

De volgende pagina verschijnt nu;



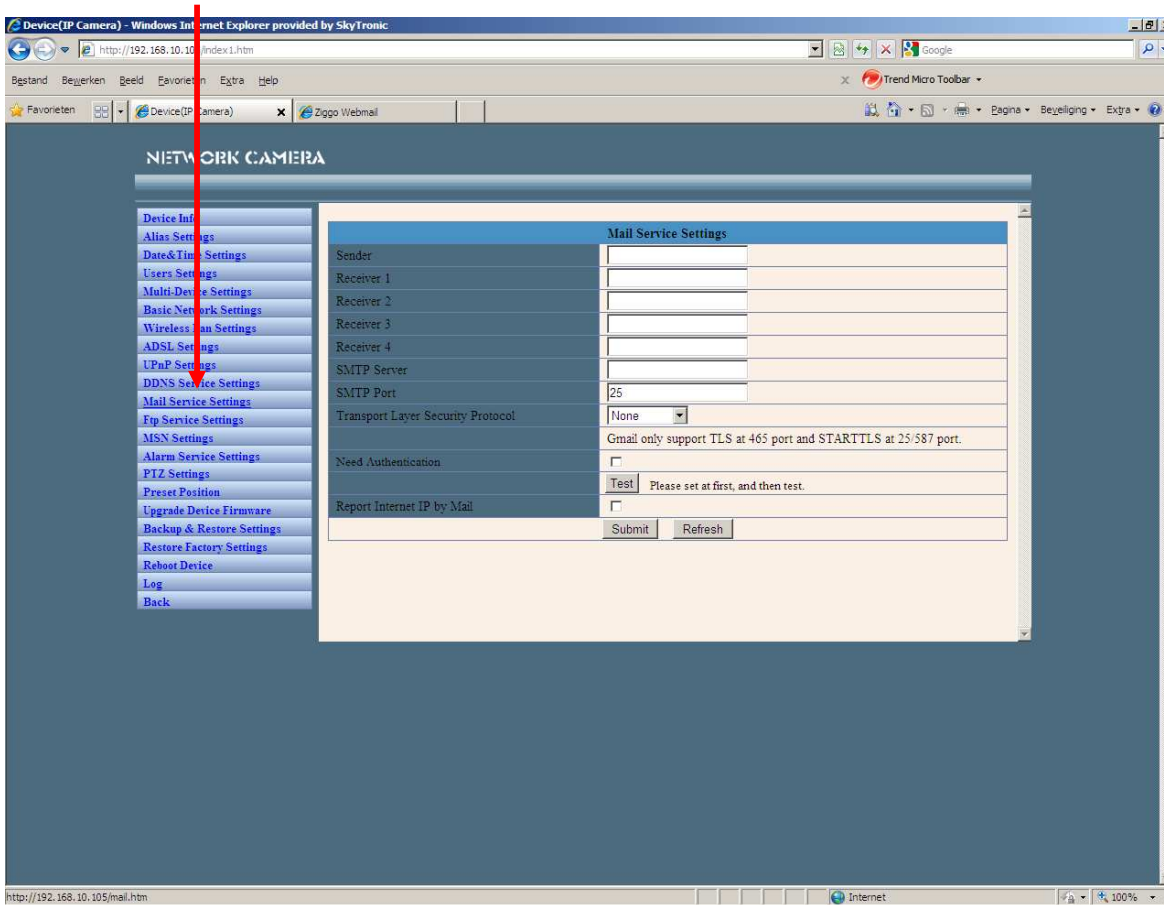
Selecteer de webbrowser die gebruikt wordt.
Hierna zal de webbrowser verbinding maken met de IP-camera

E-MAIL MOTION DETECTION



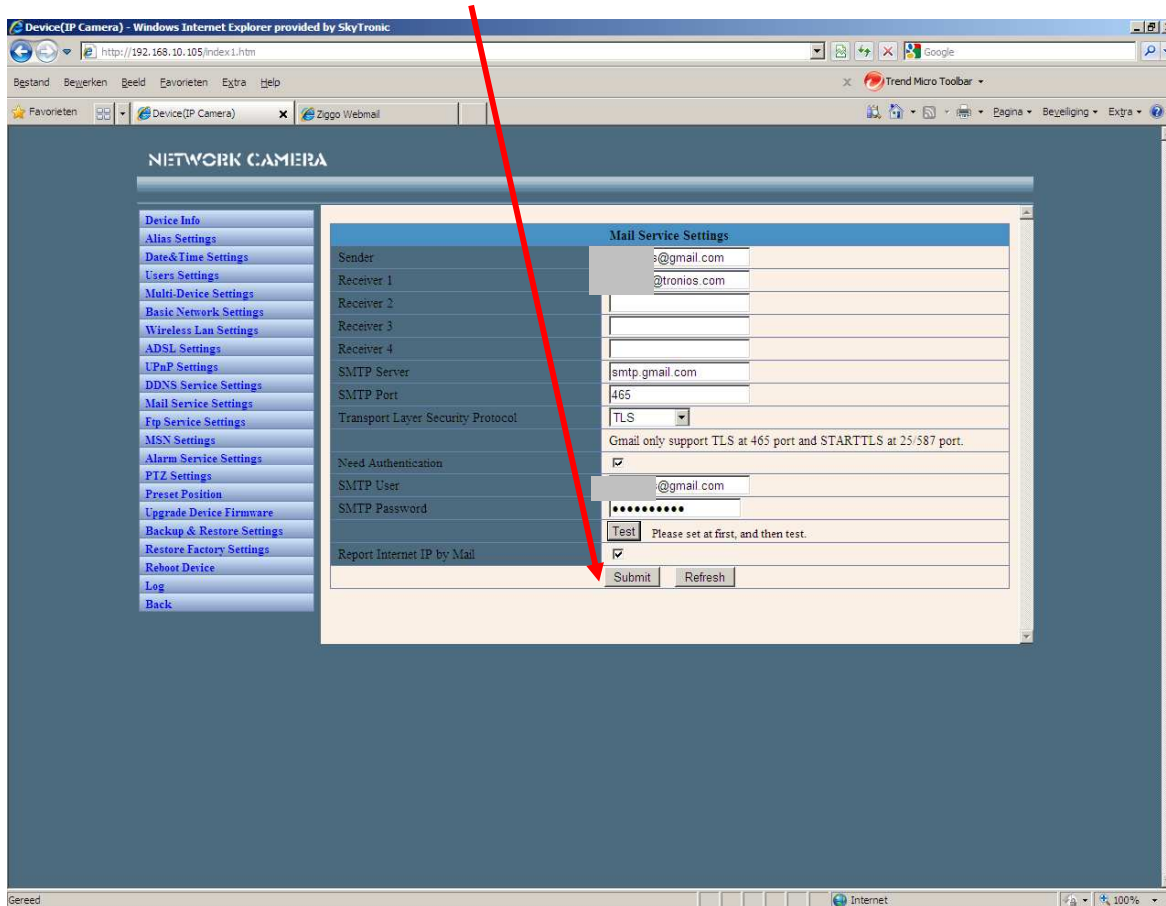
Klik [FOR ADMINISTRATOR] in rechter bovenhoek

Klik [Mail Service Settings]



E-MAIL MOTION DETECTION

Vul de email setting is en klik op [Submit]



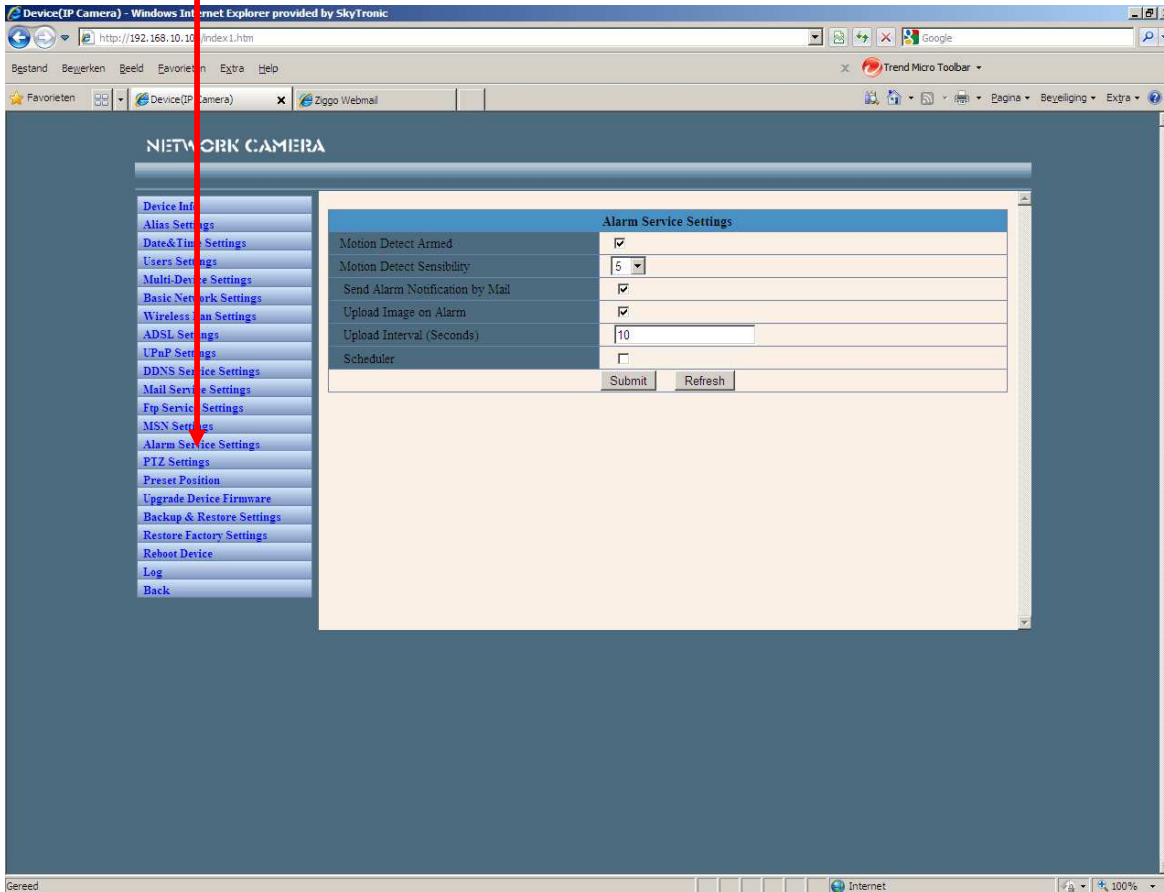
LET OP!

Er zijn een groot aantal providers die poort 25 blokkeren om spam email te voorkomen. Het beste kan een gmail email adres worden aangemaakt (www.gmail.com)

Nadat op submit is geklikt kan de instelling gecontroleerd worden door op [Test] te klikken.

E-MAIL MOTION DETECTION

Nadat de email instellingen gedaan zijn gedaan kan de motion detection ingeschakeld worden.
Klik op [Alarm Service Settings]



De detectie gevoeligheid kan ingesteld worden tussen 1 en 10 waarbij 10 het gevoeligste is.